

# Abitazione Torino (TO)

## COMFORT E RISPARMIO GRAZIE ALL'ENERGIA RINNOVABILE

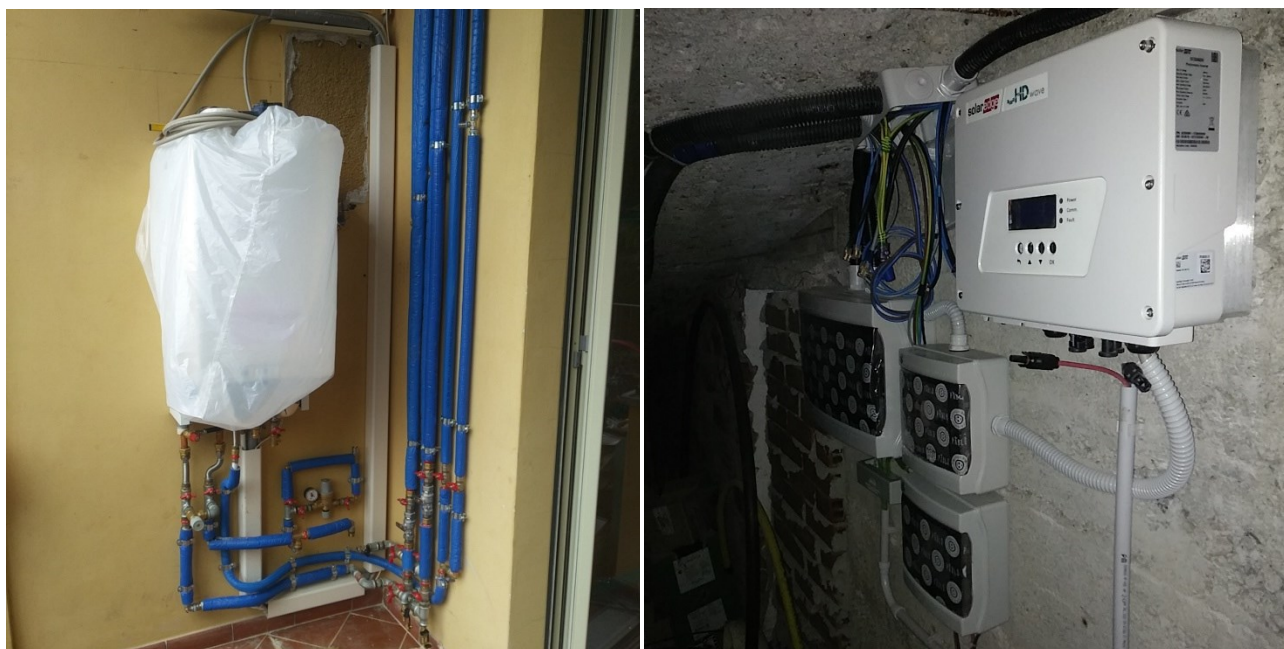
*La riqualificazione energetica dell'Abitazione di Torino (TO) vede la combinazione di differenti tecnologie rinnovabili al servizio del comfort dei locali. La pompa di Calore ibrida ROTEX HPU Hybrid è il cuore del sistema di climatizzazione annuale, altamente efficiente e completamente integrata con i radiatori esistenti.*

*Sul tetto è installato un impianto fotovoltaico, connubio ottimale con la pompa di Calore sia in inverno che in estate, assicurando bassi costi di esercizio e rispetto dell'ambiente.*

L'abitazione di Torino (TO) è servita dalla pompa di calore elettrica **HPU Hybrid**, la quale può essere allacciata direttamente all'impianto di riscaldamento esistente, senza intervenire sui radiatori (eccetto che per l'installazione delle valvole termostatiche) e sul sistema di distribuzione presente.

Grazie alle sue dimensioni compatte, lo spazio richiesto per l'installazione è simile a quello della caldaia da sostituire.

Il sistema è composto da un'unità esterna della pompa di calore da 8 kW e un'unità interna che abbina in un unico elemento dal design compatto la caldaia a condensazione a gas da 33 kW e l'unità di scambio acqua/refrigerante.



Per i dispositivi di contabilizzazione del calore, installati in concomitanza della sostituzione dell'impianto esistente con pompe di calore ad alta efficienza e contestuale messa a punto del sistema di distribuzione, le relative spese sono ammesse alla detrazione del 65%, per un valore massimo della detrazione di 30.000 euro. Si è provveduto, altresì, alla fornitura e posa di un filtro magnetico defangatore sul ritorno dell'impianto termico.



Sul tetto dell'abitazione trova spazio l'impianto fotovoltaico con potenza nominale di 5,53 kWp. Anch'esso progettato ed installato dalla società SINERGICHA, è composto da moduli tradizionali da 325 W ciascuno. L'impianto è, inoltre, dotato di un sistema di accumulo, mediante batterie SONNEN di capacità 5 kWh.

La tecnologia SOLAREEDGE permette di monitorare continuamente la resa dell'impianto fotovoltaico installato e lo storico di energia prodotta. In particolare, è possibile valutare la produzione di ogni pannello solare, in modo da poter ottimizzare l'efficienza dell'impianto e determinare gli obiettivi della manutenzione.

La semplicità con cui è stato possibile integrare le varie fonti di energia è alla base dei nuovi standard impiantistici. La soluzione progettata e installata dalla società SINERGICHA è in grado di offrire la rispondenza alle migliori classi energetiche, risparmio sui costi di esercizio, migliori livelli di sicurezza grazie all'eliminazione di reti gas e camini oltre al, non meno importante, rispetto dell'ambiente.

#### **Abitazione Torino (TO)**

Tipologia: Sistema HPU Hybrid ROTEX DAIKIN per climatizzazione invernale ed estiva e acqua calda sanitaria, con batteria SONNEN 5 kWh integrata nell'inverter.

- Ubicazione: Torino (TO).
- Progettazione: SINERGICHA S.r.l.
- Esecuzione: SINERGICHA S.r.l.
- Materiali impianto: Pompa di Calore HPU Hybrid, Impianto fotovoltaico con moduli QCELLS 325 W di tipo tradizionale e inverter SONNEN HYBRID con batterie integrate da 5 kWh.