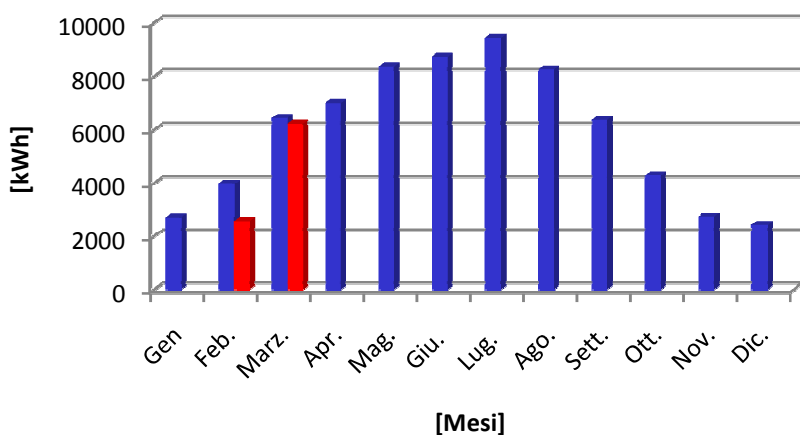





TIPOLOGIA IMPIANTO FOTOVOLTAICO		
Potenza impianto fotovoltaico	59,40	kW _p
Produzione energetica annuale stimata	70.686,00	kWh/anno
Tipologia di installazione	SU EDIFICIO	
RISPARMIO IN BOLLETTA TRAMITE AUTOCONSUMO		
Risparmio in bolletta	0,20	€/kWh
Ricavo annuale	13.996 €	
Ricavo ventennale	309.408 €	
CONTRIBUTO SCAMBIO SUL POSTO SSP		
Contributo Scambio	0,13	€/kWh
Ricavo scambio annuale	92 €	
Ricavo ventennale Scambio sul posto	2.031 €	

Impianto donato da SPECCHIO DEI TEMPI



■ Produttività attesa ■ Produzione effettiva 2016

NOTA: La minor produzione di febbraio è giustificata dalla data di entrata in esercizio dell'impianto

Benefici ambientali annui	
	Emissioni CO ₂ evitate 37.534,27 kg
	Alberi equivalenti 2.502,28
	Barili di petrolio evitati 619,36