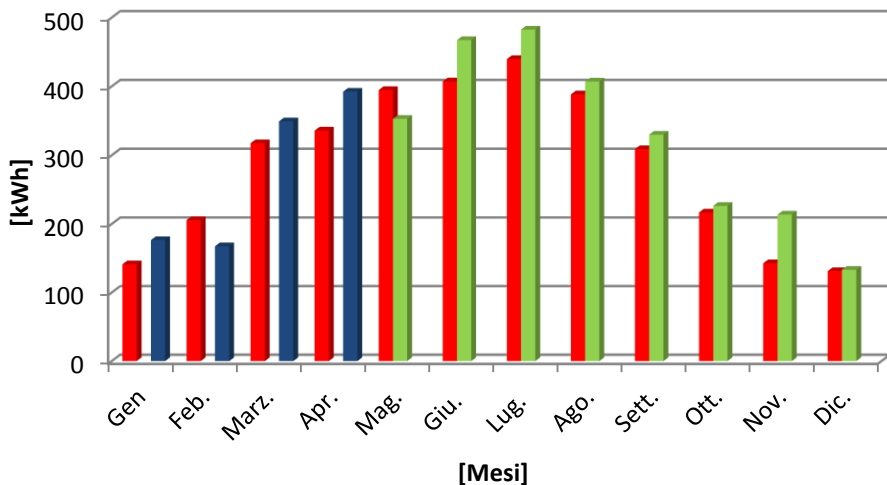


TIPOLOGIA IMPIANTO FOTOVOLTAICO		
Potenza impianto fotovoltaico	2,90	kW <sub>p</sub>
Produzione energetica annuale stimata	3.422,00	kWh/anno
Tipologia di installazione	SU EDIFICIO	
RISPARMIO IN BOLLETTA TRAMITE AUTOCONSUMO		
Risparmio in bolletta	0,24	€/kWh
Ricavo annuale	575 €	
Ricavo ventennale	12.709 €	
CONTRIBUTO SCAMBIO SUL POSTO SSP		
Contributo Scambio	0,13	€/kWh
Ricavo scambio annuale	133 €	
Ricavo ventennale Scambio sul posto	2.950 €	

**Detrazione fiscale 50%**



**Benefici ambientali annui**

- Emissioni CO<sub>2</sub> evitate: 1.817,08 kg
- Alberi equivalenti: 121,14
- Barili di petrolio evitati: 29,98