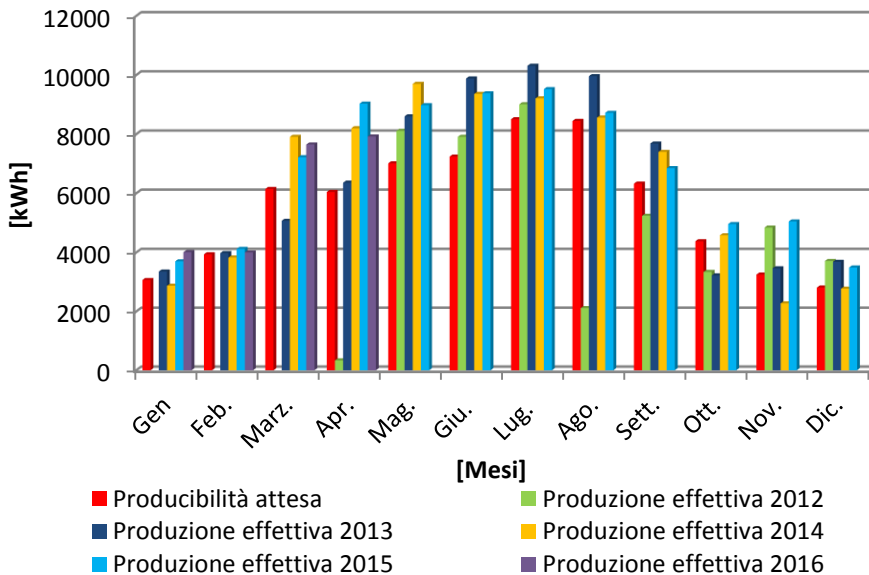


TIPOLOGIA IMPIANTO FOTOVOLTAICO		
Potenza impianto fotovoltaico	63,36	kW _p
Produzione energetica annuale stimata	73.499,00	kWh/anno
Tipologia di installazione	SU EDIFICIO	
CONTRIBUTO GSE		
Risparmio in bolletta	0,353	€/kWh
	Premio 5% smaltimento eternit	
Ricavo annuale	25.952 €	
Ricavo ventennale	475.165 €	
VENDITA ENERGIA ELETTRICA		
Contributo Scambio	0,104	€/kWh
Ricavo scambio annuale	7.644 €	
Ricavo ventennale Scambio sul posto	139.952 €	

4°
Conto Energia



Benefici ambientali annui

- Emissioni CO₂ evitate: **39.027,97 kg**
- Alberi equivalenti: **2.601,86**
- Barili di petrolio evitati: **644,01**

NOTA: La minor produzione di aprile 2012 è giustificata dall'entrata in esercizio dell'impianto