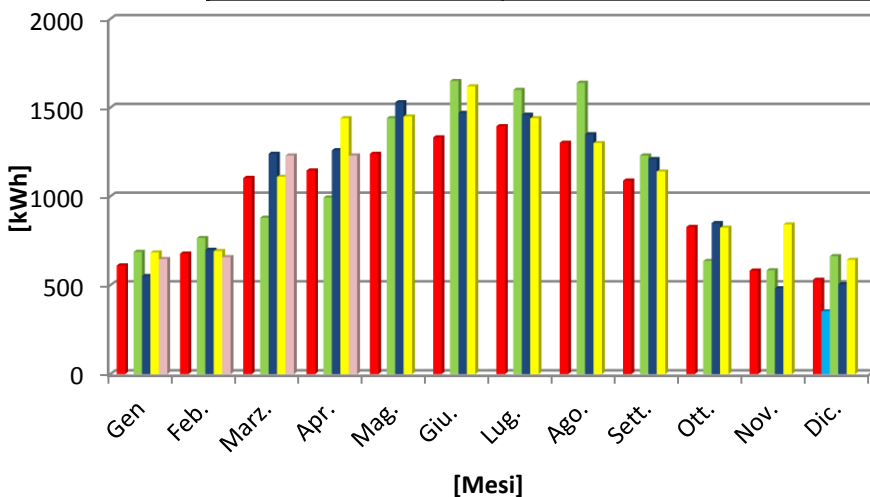




TIPOLOGIA IMPIANTO FOTOVOLTAICO		
Potenza impianto fotovoltaico	10,00	kW _p
Produzione energetica annuale stimata	11.800,00	kWh/anno
Tipologia di installazione	SU EDIFICIO CON PREMIO EUROPEO	
RISPARMIO IN BOLLETTA TRAMITE AUTOCONSUMO		
Risparmio in bolletta	0,21	€/kWh
Ricavo annuale	2.379 €	
Ricavo ventennale	52.590 €	
CONTRIBUTO GSE		
Contributo Scambio	0,31	€/kWh
Ricavo scambio annuale	1.454 €	
Ricavo ventennale Scambio sul posto	26.617 €	


**5°
Conto Energia**



Benefici ambientali annui

 Emissioni CO₂ evitate
6.265,80 kg

 Alberi equivalenti
417,72

 Barili di petrolio evitati
103,39

- Producibilità attesa
- Produzione effettiva 2013
- Produzione effettiva 2012
- Produzione effettiva 2015
- Produzione effettiva 2014
- Produzione effettiva 2016