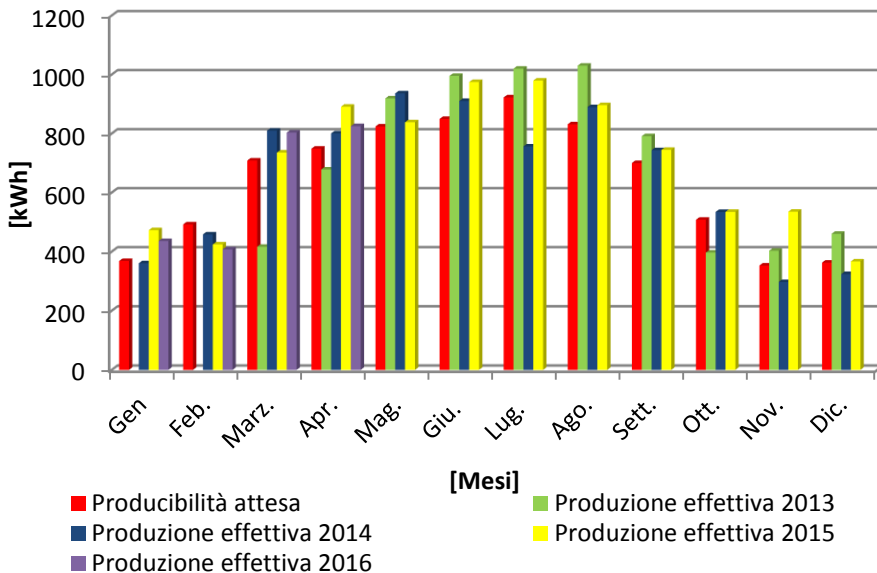


TIPOLOGIA IMPIANTO FOTOVOLTAICO		
Potenza impianto fotovoltaico	6,00	kW <sub>p</sub>
Produzione energetica annuale stimata	7.020,00	kWh/anno
Tipologia di installazione	SU EDIFICIO	
RISPARMIO IN BOLLETTA TRAMITE AUTOCONSUMO		
Risparmio in bolletta	0,21	€/kWh
Ricavo annuale	220 €	
Ricavo ventennale	4.029 €	
CONTRIBUTO GSE		
Contributo Scambio	0,30	€/kWh
Ricavo vendita energia annuale	1.772 €	
Ricavo ventennale Vendita energia	39.178 €	

**5°  
Conto Energia**



**Benefici ambientali annui**

Emissioni CO<sub>2</sub> evitate  
3727,62 kg

Alberi equivalenti piantati  
248,51

Barili di petrolio evitati  
61,51

**NOTA:** Non sono disponibili i dati di produzione dalla data di allaccio dell'impianto a Marzo 2013