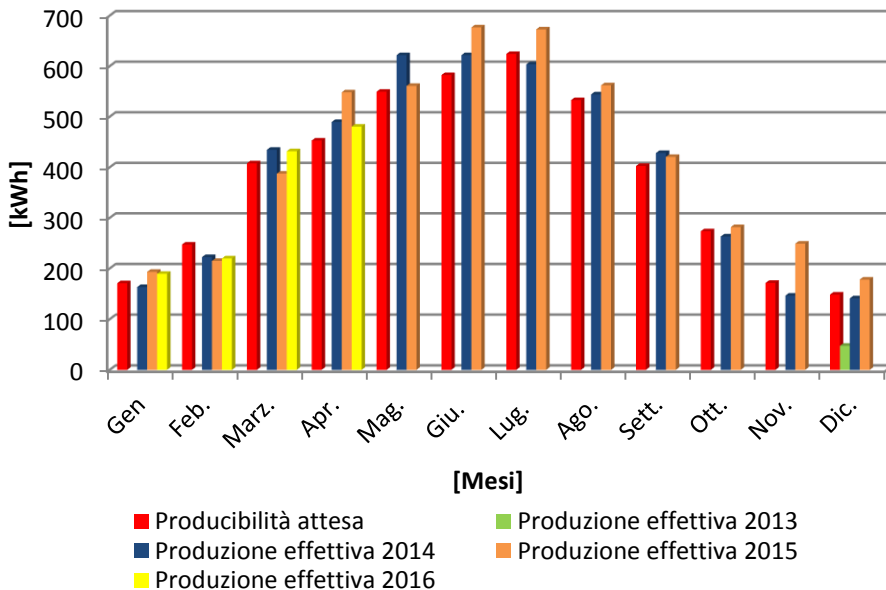


TIPOLOGIA IMPIANTO FOTOVOLTAICO		
Potenza impianto fotovoltaico	4,50	kW <sub>p</sub>
Produzione energetica annuale stimata	4.995,00	kWh/anno
Tipologia di installazione	SU EDIFICIO	
RISPARMIO IN BOLLETTA TRAMITE AUTOCONSUMO		
Risparmio in bolletta	0,20	€/kWh
Ricavo annuale	599 €	
Ricavo ventennale	13.251 €	
CONTRIBUTO GSE		
Contributo Scambio	0,14	€/kWh
Ricavo scambio annuale	280 €	
Ricavo ventennale Scambio sul posto	6.184 €	

**5°  
Conto Energia**



**Benefici ambientali annui**

Emissioni CO<sub>2</sub> evitate

2423,63 kg

Alberi equivalenti

161,58

Barili di petrolio evitati

39,99

**NOTA:** La minor produzione di Dicembre 2013 è giustificata dalla data di entrata in esercizio dell'impianto