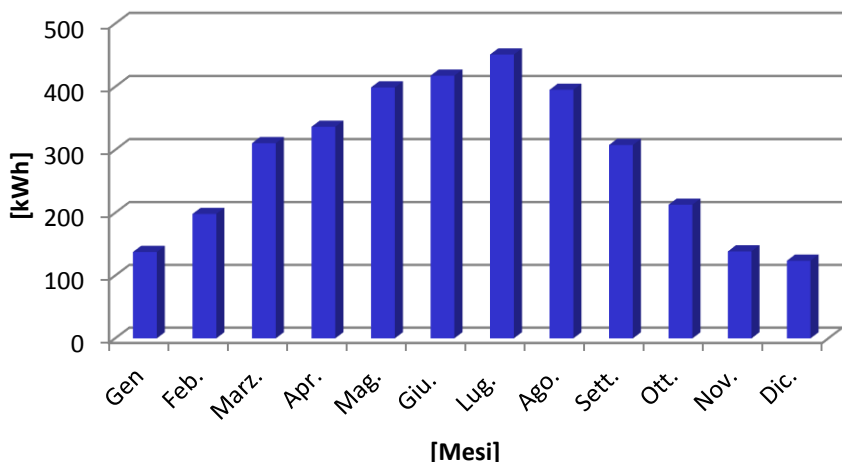


TIPOLOGIA IMPIANTO FOTOVOLTAICO		
Potenza impianto fotovoltaico	3,00	kW _p
Produzione energetica annuale stimata	3.420,00	kWh/anno
Tipologia di installazione	SU EDIFICIO	
RISPARMIO IN BOLLETTA TRAMITE AUTOCONSUMO		
Risparmio in bolletta	0,28	€/kWh
Ricavo annuale	479 €	
Ricavo ventennale	11.671 €	
CONTRIBUTO SCAMBIO SUL POSTO SSP		
Contributo Scambio	0,09	€/kWh
Ricavo scambio annuale	154 €	
Ricavo ventennale Scambio sul posto	3.751 €	

Detrazione fiscale 50%



■ Producibilità attesa

Benefici ambientali annui



Emissioni CO₂ evitate
1.816,02 kg



Alberi equivalenti
121,07



Barili di petrolio evitati
29,97