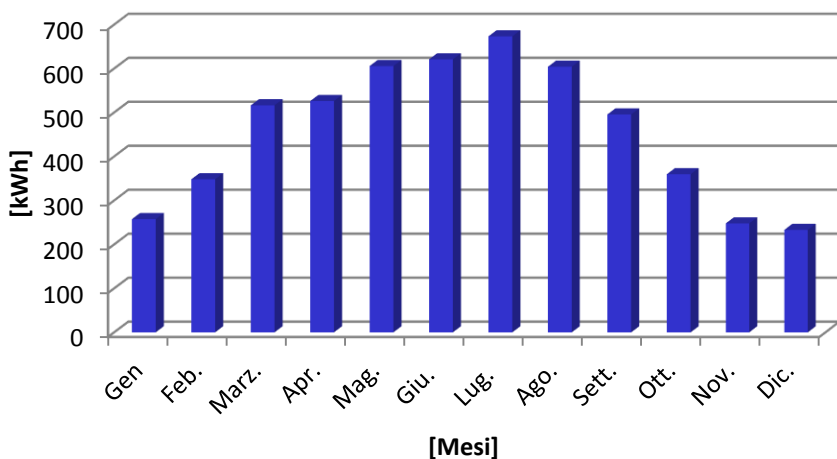


TIPOLOGIA IMPIANTO FOTOVOLTAICO		
Potenza impianto fotovoltaico	4,64	kW _p
Produzione energetica annuale stimata	5.475,20	kWh/anno
Tipologia di installazione	SU EDIFICIO	
RISPARMIO IN BOLLETTA TRAMITE AUTOCONSUMO		
Risparmio in bolletta	0,29	€/kWh
Ricavo annuale	556 €	
Ricavo ventennale	12.286 €	
CONTRIBUTO SCAMBIO SUL POSTO SSP		
Contributo Scambio	0,11	€/kWh
Ricavo scambio annuale	391 €	
Ricavo ventennale Scambio sul posto	8.654 €	

Detrazione fiscale 50%



■ Producibilità attesa

Benefici ambientali annui



Emissioni CO₂ evitate
2.907,33 kg



Alberi equivalenti
193,82



Barili di petrolio evitati
47,97