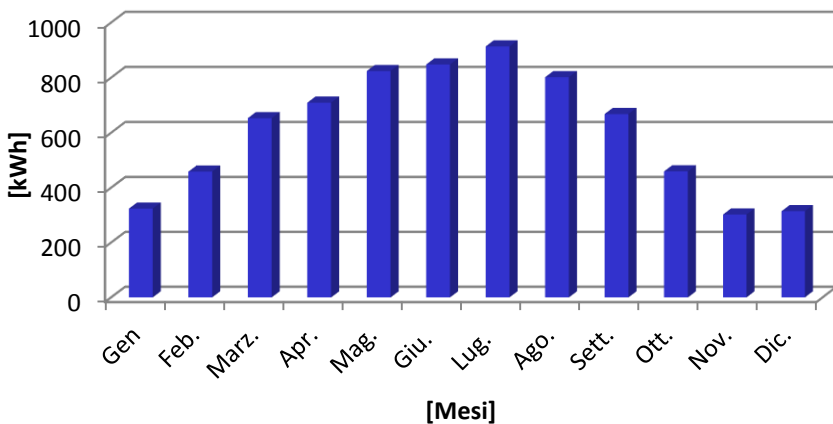





| TIPOLOGIA IMPIANTO FOTOVOLTAICO           |             |                 |
|---|-------------|-----------------|
| Potenza impianto fotovoltaico             | 6,00        | kW <sub>p</sub> |
| Produzione energetica annuale stimata     | 7.200,00    | kWh/anno        |
| Tipologia di installazione                | SU EDIFICIO |                 |
| RISPARMIO IN BOLLETTA TRAMITE AUTOCONSUMO |             |                 |
| Risparmio in bolletta                     | 0,30        | €/kWh           |
| Ricavo annuale                            | 1.274 €     |                 |
| Ricavo ventennale                         | 28.173 €    |                 |
| CONTRIBUTO SCAMBIO SUL POSTO SSP          |             |                 |
| Contributo Scambio                        | 0,13        | €/kWh           |
| Ricavo scambio annuale                    | 384 €       |                 |
| Ricavo ventennale Scambio sul posto       | 8.484 €     |                 |

**Detrazione fiscale 50%**



■ Producibilità attesa

**Benefici ambientali annui**

-  Emissioni CO<sub>2</sub> evitate **3.823,20 kg**
-  Alberi equivalenti **254,88**
-  Barili di petrolio evitati **63,09**