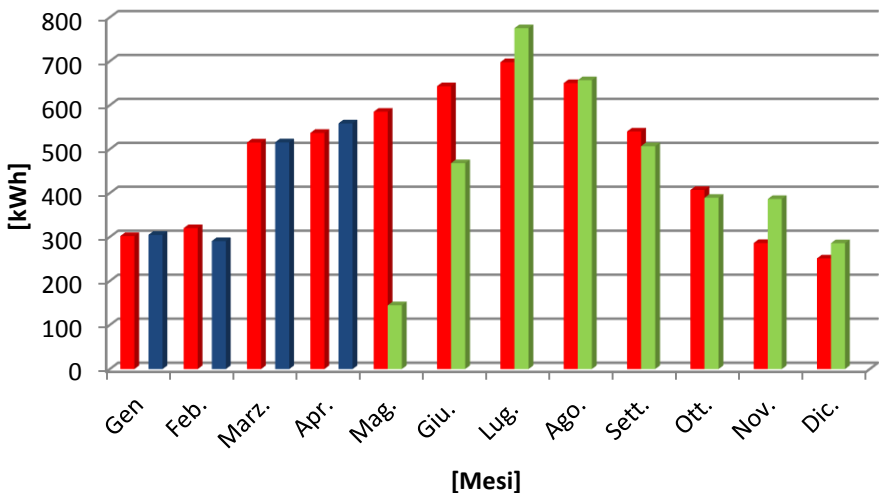


TIPOLOGIA IMPIANTO FOTOVOLTAICO		
Potenza impianto fotovoltaico	5,13	kW _p
Produzione energetica annuale stimata	5.745,60	kWh/anno
Tipologia di installazione	SU EDIFICIO	
RISPARMIO IN BOLLETTA TRAMITE AUTOCONSUMO		
Risparmio in bolletta	0,22	€/kWh
Ricavo annuale	1.011 €	
Ricavo ventennale	23.355 €	
CONTRIBUTO SCAMBIO SUL POSTO SSP		
Contributo Scambio	0,13	€/kWh
Ricavo scambio annuale	149 €	
Ricavo ventennale Scambio sul posto	3.302 €	

Detrazione fiscale 50%



Benefici ambientali annui

Emissioni CO₂ evitate

3.050,91 kg

Alberi equivalenti

203,39

Barili di petrolio evitati

50,34

■ Produciibilità attesa ■ Produzione effettiva 2015 ■ Produzione effettiva 2016