

Abitazione di Robassomero (TO)

COMFORT E RISPARMIO GRAZIE ALL'ENERGIA RINNOVABILE

L'intervento dell'abitazione di Robassomero (TO) vede la combinazione di differenti tecnologie rinnovabili al servizio del comfort dei locali. L'installazione degli impianti fotovoltaico e solare termico garantiscono ottimi risparmi energetici sui costi di gestione. Per la climatizzazione estiva e invernale dell'abitazione si è inoltre provveduto all'installazione di 1 condizionatore monosplit Daikin. Il cliente, con l'installazione dell'impianto solare termico, ha potuto usufruire dei rimborsi previsti dal primo Conto Termico.



Nel nuovo impianto, il climatizzatore Daikin Emura garantisce la produzione di calore per il periodo invernale e il raffrescamento nel periodo estivo. Il condizionamento termico dell'edificio è garantito dal funzionamento caldo freddo reversibile a seconda della stagione di esercizio.

I climatizzatori Daikin Emura rappresentano un ottimo compromesso tra efficienza e prezzo, ideali per l'integrazione con un impianto fotovoltaico.

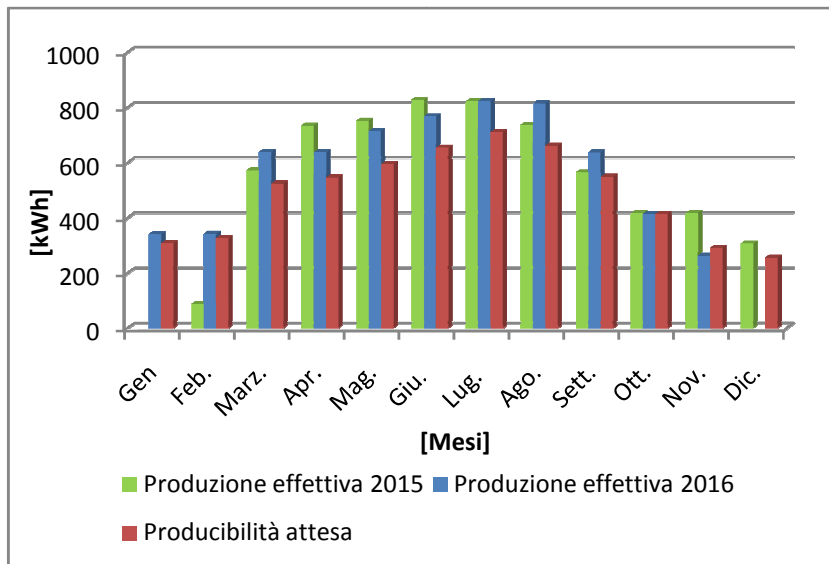
Sul tetto è installato un impianto fotovoltaico, per rispondere alle esigenze di confort sia in inverno che in estate, assicurando bassi costi di esercizio e rispetto ambientale. L'impianto fotovoltaico con potenza nominale di 5,22 kWp è composto da 18 pannelli ALEO SOLAR S_19 da 290 Wp e produce energia elettrica a servizio dell'abitazione.

Inoltre, è stato installato un impianto solare termico ROTEX in pressione che si occupa della produzione di acqua calda sanitaria, eventualmente integrato in istantanea dalla caldaia a gas qualora non soddisfatto il fabbisogno energetico.

L'impianto solare termico è composto da un accumulo da 300 litri e da tre collettori, ed è in grado di produrre l'energia termica richiesta per soddisfare la domanda di acqua calda sanitaria dell'abitazione. Con la nuova installazione, la produzione di acqua calda sanitaria nel periodo estivo è interamente coperta dalla produzione dell'impianto solare termico.



Il Conto Termico, a cui il cliente ha aderito, è il meccanismo di sostegno già introdotto nel 2012 che incentiva interventi per l'incremento dell'efficienza energetica e la produzione di energia termica da fonti rinnovabili. Gli interventi incentivabili hanno come obiettivo l'incremento dell'efficienza energetica in edifici esistenti: sia attraverso la sostituzione di impianti esistenti per la climatizzazione invernale con impianti a più alta efficienza come le caldaie a condensazione, che tramite interventi di piccole dimensioni di produzione di energia termica da fonti rinnovabili e di sistemi ad alta efficienza. In particolare, per l'impianto di Robassomero è previsto un rimborso fino al 65% della spesa sostenuta per l'installazione di impianti solari termici.



Abitazione Robassomero (TO)

- Tipologia: Sistema DAIKIN Emura per climatizzazione invernale ed estiva e acqua calda sanitaria; Impianto fotovoltaico ALEO SOLAR S_19 ed inverter POWER ONE PVI 5000 TL OUTD; Solare Termico in pressione ROTEX.
- Ubicazione: Robassomero (TO)
- Progettazione: SINERGICHA S.r.l.
- Esecuzione: SINERGICHA S.r.l.
- Materiali impianto: Unità esterna inverter DAIKIN RXG35L, unità interna DAIKIN FTXG35 LW, Impianto Solare Termico ROTEX, Impianto fotovoltaico POWER ONE PVI 5000 TL OUTD.