

# Abitazione Torino (TO)

## COMFORT E RISPARMIO GRAZIE ALL'ENERGIA RINNOVABILE

*La riqualificazione energetica dell'Abitazione di Torino (TO) vede la combinazione di differenti tecnologie rinnovabili al servizio del comfort dei locali. La pompa di Calore ibrida ROTEX HPU Hybrid è il cuore del sistema di climatizzazione annuale altamente efficiente.*

*Sul tetto è installato un impianto fotovoltaico, connubio ottimale con la pompa di Calore sia in inverno che in estate, assicurando bassi costi di esercizio e rispetto dell'ambiente.*

L'abitazione di Torino (TO) è servita dalla pompa di calore elettrica **HPU Hybrid**, la quale permette l'allacciamento diretto all'impianto di riscaldamento esistente, senza intervenire sui radiatori (eccetto che per l'eventuale installazione delle valvole termostatiche) e sul sistema di distribuzione presente.

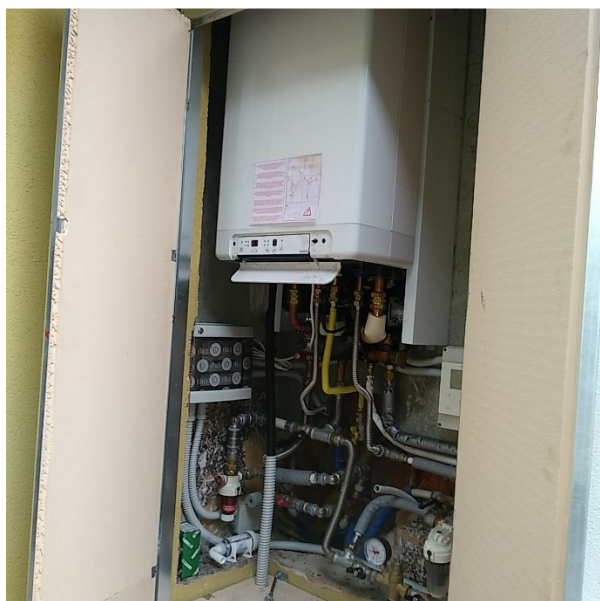
Grazie alle sue dimensioni compatte, lo spazio richiesto per l'installazione è simile a quello della caldaia da sostituire.

Il sistema è composto da un'unità esterna della pompa di calore da 8 kW e un'unità interna che abbina in un unico elemento dal design compatto la caldaia a condensazione a gas da 33 kW e l'unità di scambio acqua/refrigerante.

Per il riscaldamento, in funzione della temperatura esterna, dei costi dell'energia e della richiesta di calore, DAIKIN HYBRID SYSTEM attiva la pompa di calore, la caldaia o entrambe le tecnologie contemporaneamente, con l'obiettivo di funzionare sempre nella modalità più economica possibile.

L'acqua calda sanitaria viene prodotta istantaneamente dalla caldaia a condensazione, grazie all'innovativo scambiatore in alluminio, il quale consente un'efficienza del 20 % superiore rispetto alle caldaie a gas tradizionali.

Per quanto concerne i dispositivi di contabilizzazione del calore, installati in concomitanza della sostituzione dell'impianto esistente con pompe di calore ad alta efficienza e contestuale messa a punto del sistema di distribuzione, le relative spese sono ammesse alla detrazione del 65%, per un valore massimo della stessa di 30.000 euro.



Sul tetto dell'abitazione trova spazio l'impianto fotovoltaico con potenza nominale di 6 kWp, anch'esso progettato ed installato dalla società SINERGICHA, il quale è composto da 20 moduli tradizionali in silicio monocristallino da 300 W ciascuno.

La tecnologia SOLAREEDGE permette di monitorare continuamente la resa dell'impianto fotovoltaico installato e lo storico di energia prodotta. In particolare, è possibile valutare la produzione di ogni pannello solare, in modo da poter ottimizzare l'efficienza dell'impianto e determinare gli obiettivi della manutenzione.

La semplicità con cui è stato possibile integrare le varie fonti di energia è alla base dei nuovi standard impiantistici. La soluzione progettata e installata dalla società SINERGICHA è in grado di offrire la rispondenza alle migliori classi energetiche, risparmio sui costi di esercizio, superiore sicurezza grazie all'eliminazione di reti gas e camini oltre al, non meno importante, rispetto dell'ambiente.



### **Abitazione Torino (TO)**

Tipologia: Sistema HPU Hybrid ROTEX DAIKIN per climatizzazione invernale e acqua calda sanitaria.

- Ubicazione: Torino (TO).
- Progettazione: SINERGICHA S.r.l.
- Esecuzione: SINERGICHA S.r.l.
- Materiali impianto: Pompa di Calore HPU Hybrid, Impianto fotovoltaico con moduli ALEO SOLAR S\_19 300 W di tipo tradizionale e inverter SOLAREEDGE SE6000H.