

Azienda agricola FRUTTERA Andezeno (TO)

COMFORT E RISPARMIO GRAZIE ALL'ENERGIA RINNOVABILE

Interventi di efficientamento energetico

1. INSTALLAZIONE IMPIANTO FOTOVOLTAICO E SISTEMA DI ACCUMULO INTEGRATO



L'impianto fotovoltaico progettato è stato installato sulla copertura dell'Azienda agricola Fruttera con doppia esposizione Sud-Est. Questo presenta una potenza nominale pari a 30,45 kWp ed è composto da 70 moduli tradizionali Viessmann Vitovolt 300 M-AM in silicio monocristallino da 435 W ciascuno, due inverter trifase ibridi Solaredge Storedge SE10K-RWS e un inverter Solaredge SE10K. Ai due inverter ibridi è stato poi collegato il sistema di accumulo composto da N.4 Batterie Solaredge Home 48V da 4,60 kWh cad. per un totale di 18,40 kWh.

Foto 1. Impianto fotovoltaico

L'installazione dell'impianto fotovoltaico prevede la posa dei moduli sulla copertura inclinata attraverso l'utilizzo di staffe avvitate alla listellatura secondaria a cui sono fissati i profili in alluminio per mantenere l'integrità del manto di copertura esistente.



Foto 2-3 Inverter e sistema di accumulo – installazione moduli su profili in alluminio

La tecnologia SOLAREEDGE permette di monitorare continuamente la resa dell'impianto fotovoltaico installato e lo storico di energia prodotta.

In particolare, è possibile valutare la produzione di ogni pannello solare, in modo da poter ottimizzare l'efficienza dell'impianto e determinare gli obiettivi della manutenzione.

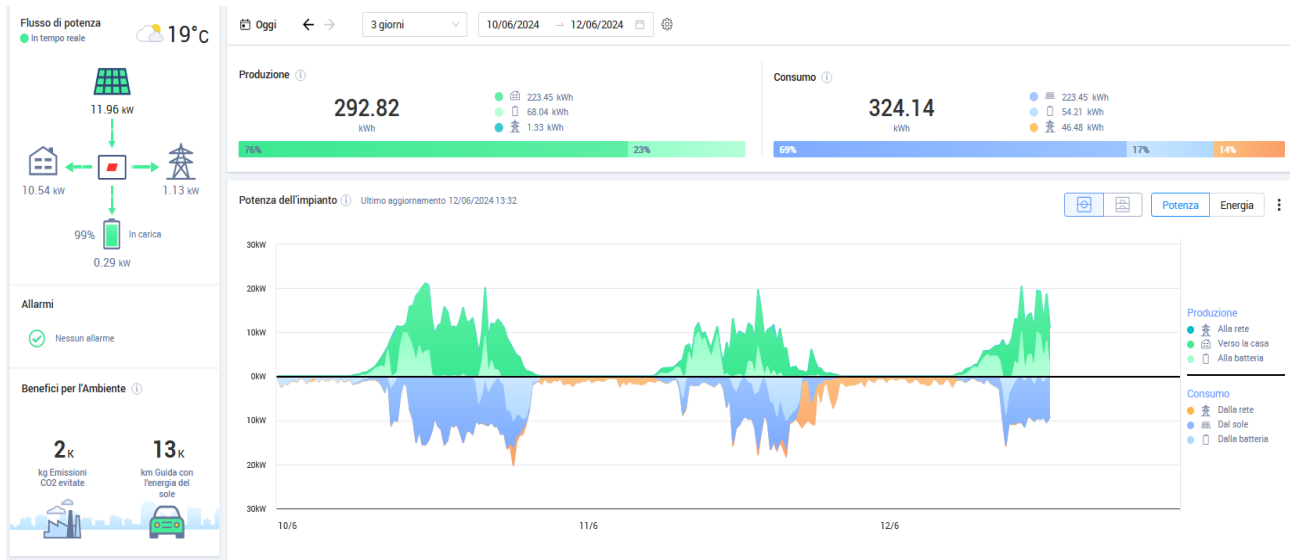


Immagine 4 Monitoraggio sistema fotovoltaico Solaredge

La semplicità con cui è stato possibile integrare le varie fonti di energia è alla base dei nuovi standard impiantistici. La soluzione progettata e installata dalla società SINERGICHA è in grado di offrire la rispondenza alle migliori classi energetiche, risparmio sui costi di esercizio, superiore sicurezza grazie all'eliminazione di reti gas e camini oltre al, non meno importante, rispetto dell'ambiente.

Azienda agricola Fruttera (TO)

- Ubicazione: Andezeno (TO)
- Progettazione: SINERGICHA S.r.l.
- Esecuzione: SINERGICHA S.r.l.
- Materiali impianto:

Impianto fotovoltaico con moduli Viessmann Vitovolt 300 M-AM da 435 W;
 Inverter Solaredge Storedge SE10K-RWS - Solaredge SE10K;
 Sistema Accumulo Solaredge Home 48V da 4,60 kWh.