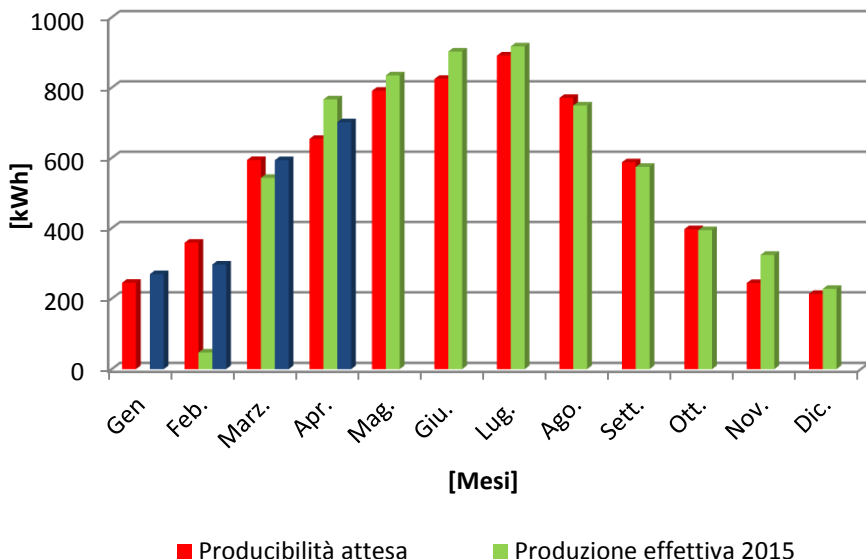
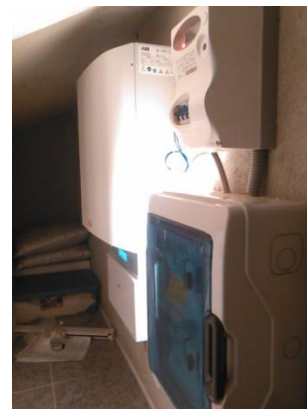


TIPOLOGIA IMPIANTO FOTOVOLTAICO		
Potenza impianto fotovoltaico	5,99	kW <sub>p</sub>
Produzione energetica annuale stimata	6.583,50	kWh/anno
Tipologia di installazione	SU EDIFICIO	
RISPARMIO IN BOLLETTA TRAMITE AUTOCONSUMO		
Risparmio in bolletta	0,29	€/kWh
Ricavo annuale	1.107 €	
Ricavo ventennale	24.480 €	
CONTRIBUTO SCAMBIO SUL POSTO SSP		
Contributo Scambio	0,13	€/kWh
Ricavo scambio annuale	359 €	
Ricavo ventennale Scambio sul posto	7.947 €	

**Detrazione fiscale 50%**



**Benefici ambientali annui**

Emissioni CO<sub>2</sub> evitate

3495,84 kg

Alberi equivalenti

233,06

Barili di petrolio evitati

57,69

**NOTA:** La minor produzione di febbraio 2015 è giustificata dalla data di entrata in esercizio dell'impianto